



Herzlich Willkommen zum 9. Netzwerktreffen



Unsere neuen PartnerInnen



gabarage

Caritas
Wir helfen.



News von unseren Partnern



Peaces Biomoden: neuer Shop in Kirchberg am Wechsel





Neues Buch

Workbook-Neuerscheinung unserer Netzwerkpartnerin **Vera Pichler**
(**ellivo consultling**):

“My First Year as a Sustainability Manager“

- Methoden für ein erfolgreiches Onboarding im Nachhaltigkeitsmanagement
von Niels Christiansen und Vera Pichler

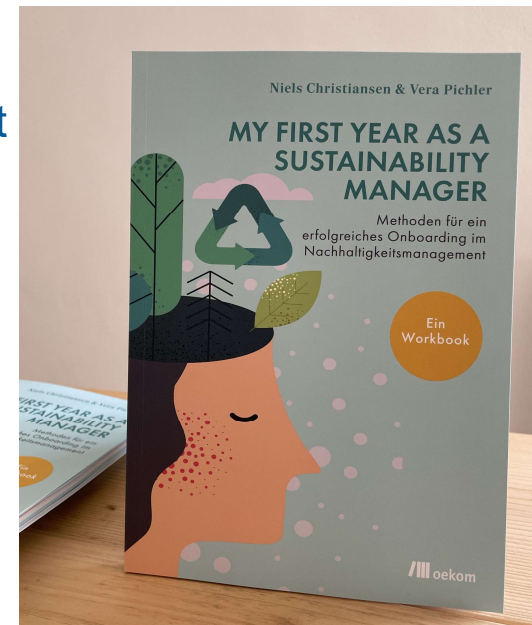
Erscheinungstermin: 5. Juni 2025

ISBN: 978-3-98726-173-2

Kontakt: ellivo – Vera Pichler

E-Mail: vera.pichler@ellivo.eu

Web: www.ellivo.at



Die Grüne Caritas



Mobilität

Routenplanung, Sprit- und Stromsparende Fahrweise, Ersatz von Verbrenner- durch E-Fahrzeuge, Umstieg auf öffentliche Verkehrsmittel, E-Bike und Fahrrad, ...

Bewusstseinsbildung und Kommunikation

Berichte in Caritas&Wir, Leitbild im Gespräch, Caritas im Gespräch, Weiterbildungen

Immobilien

Raumtemperatur, Steuerung von Heizung und Kühlung (Nacht- und Wochenendabsenkung), Energieverbrauch für Warmwasser und Beleuchtung, Wärmedämmung: Geschoßdecke, Außenmauern, Fenster und Türen, ...
Dekarbonisierung (Ausstieg aus Gas) und Umstieg auf regionale erneuerbare Energie oder Wärmepumpe
Errichtung von PV Anlagen zur Stromerzeugung

Kreislaufwirtschaft und CO2 Neutralisation

Wiederverwendung von Arbeitskleidung, Betreiben von Secondhand-Geschäften, Neutralisation: Emissionen von CO2: Vermeiden – Reduzieren – Neutralisieren)

Beschaffung, Veranstaltungen und Abfall

Einkauf über die Beschaffungsplattform mit vorausgewählten Lieferanten und Artikeln (Büromaterial, Reinigungsmittel, Arbeitsmaterial, Hygienepapiere, Pflegeprodukte, Werbeartikel), Gemeinschaftsverpflegung (regional – saisonal – bio – faire gehandelt, Fleischanteil – vegetarische – vegane Anteil), Checkliste Veranstaltungen (Mehrweg- statt Einweg-Gebinde und Geschirr), Abfallmenge, Abfalltrennung



Projekte der Caritas der Diözese St. Pölten

Input von Lukas M. Polster, MA

11. November 2025

Der Caritas GreenDeal



Grünes Investment, das wirkt.

- <http://www.caritas-stpoelten.at/greendeal>
- jetzt Einlage ab EUR 1.000 bis EUR 100.000
- fixe Verzinsung von 2,00% p.a.
- jährliche Zinsausschüttungen
- keine KEST*, keine Gebühren
- 5 Jahre Mindestlaufzeit
- 100% Kapitalgarantie durch die Caritas der Diözese St. Pölten

* Die steuerliche Behandlung hängt von den persönlichen Verhältnissen der Darlehensgeber*Innen ab und basiert auf geltendem Recht, das sich ändern kann. Wir empfehlen die Abklärung mit deinem Steuerberater

Caritas
GreenDeal
In Zahlen

- etwa 15.000m² Fläche
- eine Leistung von 2.000 kWp
- etwa 5.000 Stück PV-Paneele
- eine Einsparung von 1000 Tonnen CO₂
- wir sind CO₂-neutral bis 2030



Die Caritas Stromspende



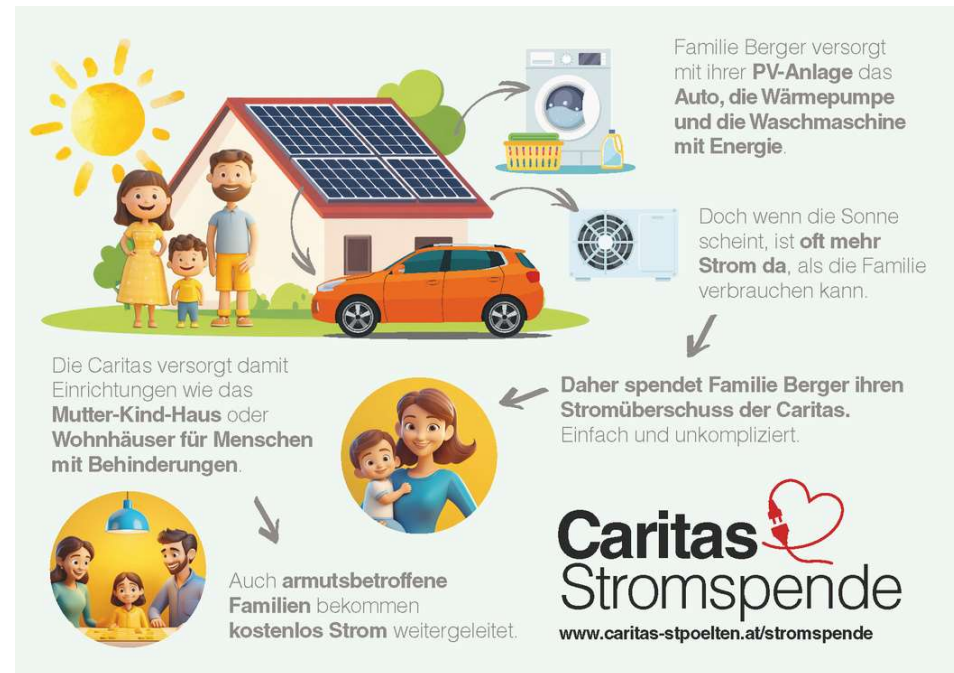
- www.caritas-stromspende.at
- von Unternehmen und Privatpersonen möglich
- bestehende Verträge bleiben unberührt
- wählbare Spende Stromüberschuss 1%-100%
- jederzeit einsehbar & stornierbar (Smart-Meter-Portal)
- enormer Wirkungsgrad der Spende

Beispiel:

Unternehmen speist 5.000kwh zu € 0,04 = € 200,00

Bedürftige Familie kauft 5.000kwh zu € 0,19 = € 950,00

Zusätzlicher Wirkungsgrad Spende Stromüberschuss € 750,00





CaritasAI

Prompt. Präzise. Persönlich.

CaritasAI
Prompt. Präzise. Persönlich.

ALLGEMEIN

CaritasGPT
Unser Helfer für alle Anfragen

SPEZIALISIERTE ASSISTENTEN

CaritasLektor
Korrigiert, redigiert & modernisiert Texte

CaritasSummary
Erstellt Zusammenfassungen

CaritasLeichteSprache
Übersetzt in Leichte Sprache

CaritasNote
Transkribiert Ihre Audioaufnahmen

CaritasTranslate
Übersetzt in gewünschte Zielsprache



Schön, dass du da bist! Ich bin CaritasGPT, die KI, die dich mit den Werten der Caritas unterstützt: empathisch, klar und hilfsbereit.
Ich helfe dir bei allen allgemeinen Fragen, Texten oder Ideen, damit du dich auf deine wichtige Arbeit konzentrieren kannst.
Was ist dein Anliegen? Lass uns starten!

Deine Nachricht



Datei wählen oder hier reinziehen



Programm 9. Netzwerktreffen

11. November 2025 (15:00-16:30 Uhr via MS Teams)

- Begrüßung & Einstieg
- Word Cloud: KI und meine Erfahrungen
- Impulsvortrag: Alexander Adrowitzer, FH St. Pölten: „Künstliche Intelligenz trifft Nachhaltigkeit – Chancen, Risiken, Verantwortung“
- Dialogrunde
- Neuigkeiten aus der eNu & von der Plattform www.wir-leben-nachhaltig.at
- Aktuelles im Netzwerk

Impulsvortrag

„Künstliche Intelligenz trifft Nachhaltigkeit – Chancen, Risiken und Verantwortung“

Prof. Dr. Alexander Adrowitzer, FH St. Pölten



Neuigkeiten von der NÖ Energie- und Umweltagentur

Christa Ruspeckhofer, eNu

KI in der eNu



JUNE

- Chatbot der Energieberatung NÖ

News Energieberatung Förderung Veranstaltungen Service Über uns Kontakt **eNu ENERGIE BERATUNG**

energie
IN NIEDERÖSTERREICH

BAUEN & WOHNEN ⌵ ENERGIE ⌵ MOBILITÄT ⌵ KLIMA ⌵

Förderungen ab 2026 – was Sie dazu wissen müssen

Mit der Sanierungsoffensive 2026 hat die Bundesregierung die zentralen Förderschwerpunkte Kesseltausch und Sanierungsbonus festgelegt. Bis 2030 werden jährlich vom Bund 360 Mio. Euro für thermisch-energetische Sanierungsmaßnahmen und den Umstieg auf klimafreundliche Heizsysteme bereitgestellt.

JUNE - Jederzeit UNabhängige Energieberatung

Hinweis: Sie interagieren mit einer künstlichen Intelligenz. Die Auskünfte dienen der orientierenden Energieberatung (z. B. zu Heizung, Dämmung, Förderungen) und ersetzen keine individuelle Fach- oder Rechtsberatung. Angaben zu Förderungen, Preisen und gesetzlichen Vorgaben können sich ändern; maßgeblich sind die aktuellen Bedingungen der jeweiligen Stellen.

Datenschutz: Wir verarbeiten Ihre Eingaben, um Ihre Anfrage zu beantworten. Bitte keine sensiblen Daten (z. B. Gesundheitsdaten, Kontonummern) eingeben.

29.10.25, 12:32:22

Energieberatungs-Chatbot: Hallo, ich bin JUNE - wie kann ich helfen?

ANMELDUNG ZUR BERATUNG UND BERATUNGSPROTOKOLL >

Bitte geben Sie eine Frage ein **Senden**

www.eNu.at

Wir leben Nachhaltig

Eine Erfolgsgeschichte

- **3 Millionen Suchanfragen:** entspricht **800 Suchanfragen pro Tag**
- über **9.000 Newsletter-AbonnentInnen**
- über **1.000 Beiträge und Tipps**
- **wachsender social media Auftritt**
- **aktives Netzwerk mit 63 Partnerinnen und Partner**



10 Jahre Wir leben nachhaltig

unsere Highlights aus dem Jubiläumsjahr

- Über **500 Nachhaltigkeits-tipps** unserer Leserinnen und Leser
- Tipp der Woche via neuem **WhatsApp Kanal**
- Ihre Grußworte & Glückwünsche
- **Nachhaltig gute Feier**





10 Jahre Wir leben nachhaltig

Unsere Jubiläumsveranstaltung im Museum NÖ



Denken und Handeln in Kreisläufen

Wanderausstellung zum Thema Kreislaufwirtschaft

- Kreislaufwirtschaft zum Erleben, Begreifen und Mitmachen
- **Zielgruppe:** Bürgerinnen und Bürger
 - Gemeinden, KEM & KLAR!, Organisationen, Unternehmen, Pfarren, Bibliotheken, Interessierte
- **Aktuell zu sehen:** HLUW Yspertal (3.11.2025 bis 21.11.2025)
- Website: [Wanderausstellung "Denken und Handeln in Kreisläufen" – eNu](https://www.eNu.at)



Denken und Handeln in Kreisläufen

Wanderausstellung Eckpunkte



- Innenräume, öffentlich zugänglich
- 4 selbststehende Aufsteller (1,4 x 2 m)
- 60 m² Fläche, gute Beleuchtung
- Max. 4 Wochen vor Ort

Angebot:

- Transport inkl. Auf- und Abbau
- Eröffnungsveranstaltung
- Einladungstext & Pressetext
- Rahmenprogramm

Kosten: € 825 (förderbar)



Wie kommen wir von einer Wegwerfgesellschaft zum ressourcenschonenden Handeln?

4 Themeninseln:

- 1) Infos zur K LW
- 2) Konsum
- 3) Innovationen
- 4) Alltag



© Burger

Denken und Handeln in Kreisläufen

Zum Buchen

- Räumlichkeiten vorhanden
- Zeitpunkt festlegen
- Anfrage:
 - E-Mailanfrage eNu
 - Absprache mit Gemeinde für VA-Scheck

Infos und Buchung: [Wanderausstellung | eNu](http://Wanderausstellung.eNu)

Die Energie- und Umweltagentur des Landes Niederösterreich
 Korinna Neulinger, Tel.: +43 676 83688 709
korinna.neulinger@enu.at



Neue Angebote der eNu



Kreislaufwirtschaft kompakt

- Kreislaufwirtschaft für Unternehmen zum Nachschauen unter <https://www.enu.at/enu-akademie/nachberichte/kreislaufwirtschaft-nachbericht/>
- Reinigungsschulung ÖKO-Rein für Reinigungspersonal und BeschafferInnen am 9.12.2025 im Seminarraum der eNu, Grenzgasse 10, 3100 St. Pölten
[Programm_oekorein_09-12-2025.pdf](#)





Aufsteller für NÖ Bibliotheken

In Kooperation mit Treffpunkt Bibliothek

- Aufsteller mit Nachhaltigkeits-Postkarten in 11 verschiedenen Sujets
- Für NÖ Bibliotheken kostenlos

Anfragen richten Sie bitte an:

- Raphaela Holzmann: raphaela.holzmann@enu.at
oder Tel.: 02822/53769





Aktuelles aus dem Netzwerk

Neue Ansprechperson für Netzwerk Partnerinnen/Partner



DI Luise Steininger

0676 836886217

luise.steininger@enu.at



Aktuelles aus dem Netzwerk

Netzwerk-News:

Informieren Sie das Netzwerk über Neues und Aktuelles von Ihrer Seite
schicken Sie uns Ihre aktuellen Veranstaltungen und Informationen

Nächste Aussendung: 18. November

Nächstes Netzwerktreffen: Frühling 2026

Gibt es Ideen & Wünsche für ein Thema?

Möchten Sie Impulsgeberin/Impulsgeber sein?

